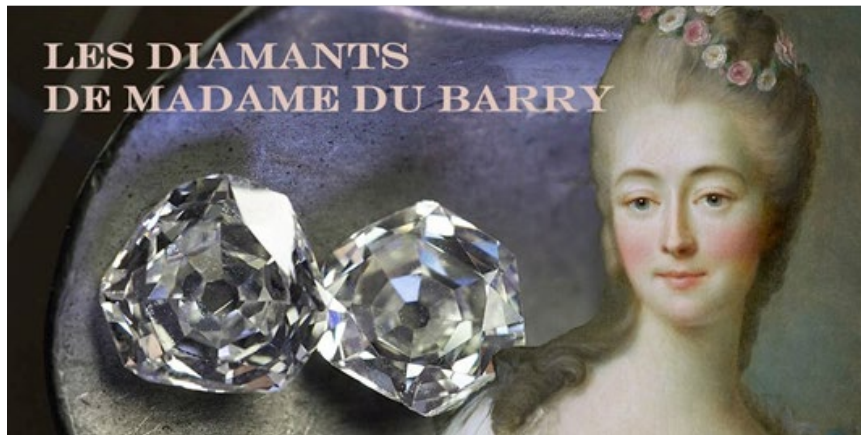


**Le Centre des monuments nationaux présente
« Où sont les diamants de madame du Barry ? »
Une chasse aux diamants à l'occasion du week-end de Pâques
Le samedi 20 et dimanche 21 avril 2019**



Le Centre des monuments nationaux invite les plus jeunes à participer à une « chasse aux diamants » le samedi 20 et le dimanche 21 avril 2019 à la Chapelle expiatoire, à l'occasion du week-end de Pâques. Une surprise gourmande attend les enfants à la fin de leur visite.

Ancienne favorite de Louis XV, la comtesse Jeanne du Barry fait de nouveau parler d'elle pendant la Révolution. Dans la nuit du 10 au 11 janvier 1791, des cambrioleurs s'introduisent chez elle, dans son château de Louveciennes, pour lui dérober ses bijoux. Dès le lendemain, elle fait placarder dans Paris en pleine ébullition révolutionnaire, une affiche offrant une récompense de « deux mille Louis » à qui les lui retrouvera ! Une partie de ses bijoux ayant été retrouvée à Londres, la Comtesse du Barry y fait plusieurs séjours la rendant suspecte aux yeux des autorités...

A la Chapelle expiatoire, les enfants sont invités à retrouver les diamants de la comtesse du Barry cachés sur le parcours de visite du monument. A l'aide d'indices, ils en apprendront d'avantage sur l'histoire de ce lieu et les personnages historiques qui lui sont attachés : Louis XVI, Marie-Antoinette... et bien sûr Madame du Barry elle-même !

Samedi 20 et dimanche 21 avril 2019

Toutes les heures de 14 heures à 18 heures

Gratuit pour les enfants et les moins de 26 ans

Plein tarif : 6€

Tarif réduit : 5€

Contacts presse :

Chapelle expiatoire : Thomas Pucci 01 42 65 35 80 thomas.pucci@monuments-nationaux.fr

Pôle presse du CMN : Maddy Adouritz 01 44 61 22 45 presse@monuments-nationaux.fr

Pour retrouver l'ensemble des communiqués du CMN : presse.monuments-nationaux.fr

La Chapelle expiatoire

« Suivant moi, la chapelle expiatoire est un vrai chef-d'œuvre, surtout les portiques de l'entourage d'une composition si ferme et si caractéristique. »
Charles Garnier, lettre à Charles Bigot, 1883

Cet édifice, « peut-être le monument le plus remarquable de Paris » selon Chateaubriand, se trouve au cœur du VIII^e arrondissement, dans le square Louis XVI. Il est un des rares monuments mémoriels de la Restauration préservés.

La Chapelle expiatoire s'élève à l'emplacement de l'ancien cimetière paroissial de la Madeleine, ouvert en 1722. En 1770, les victimes de « la grande presse de la rue Royale », un drame survenu pendant les festivités du mariage entre le futur Louis XVI et Marie-Antoinette, y sont inhumées.

Sous la Révolution française, le cimetière, situé à proximité de l'actuelle place de la Concorde où est le plus souvent dressée la guillotine, accueille les dépouilles de nombreux condamnés jusqu'à sa fermeture en mars 1794. Brissot, Vergniaud, Olympe de Gouges, Philippe-Egalité, Madame Roland et Madame du Barry y sont notamment inhumés.

Le 21 janvier 1793, Louis XVI y est enterré puis, le 16 octobre, Marie-Antoinette. Sous la Restauration, Louis XVIII fait transférer les dépouilles du couple royal le 21 janvier 1815 à la basilique de Saint-Denis, nécropole des rois de France.

L'édification de la Chapelle expiatoire à partir de 1816 a une vocation mémorielle. Pour son commanditaire, Louis XVIII, l'édifice doit réaffirmer l'autorité du principe monarchique et rappeler le péché que constitue la mort de Louis XVI. L'architecte Pierre François Léonard Fontaine, secondé par Hippolyte Lebas, est chargé des travaux. D'inspiration néo-classique, fortement marquée par l'esprit romantique, la Chapelle expiatoire est achevée en 1826. Dans la nef, deux sculptures monumentales illustrent le drame des souverains : l'Apothéose de Louis XVI par Joseph Bosio et Marie-Antoinette soutenue par la Religion par Jean-Pierre Cortot.

Souvent menacée de démolition, la Chapelle expiatoire est classée monument historique en 1914, à la veille de la Grande Guerre.

La Chapelle expiatoire est gérée, restaurée, animée et ouverte à la visite par le Centre des monuments nationaux. En 2018, elle a accueilli plus de 20 700 visiteurs.

Informations pratiques

Chapelle expiatoire

29, rue Pasquier
75008 Paris

Tél. : 01 42 65 35 80

chapelle.expiatoire@monuments-nationaux.fr

Horaires

D'octobre à mars : les mardis, jeudis, vendredis et samedis de 10h-12h30 et de 13h30-17h
D'avril à septembre : du mardi au samedi de 10h-12h30 et de 13h30-18h30

Dernier accès 30 minutes avant la fermeture

Tarifs

Plein tarif : 6 €

Tarif réduit : 5 €

Tarif groupes scolaires : 20 €

Gratuité

Moins de 18 ans (en famille et hors groupes scolaires)

18-25 ans (ressortissants de l'Union Européenne et résidents réguliers non-européens sur le territoire de l'Union Européenne)

1^{er} dimanche du mois de janvier à mars et de novembre à décembre

Personne handicapée et son accompagnateur

Demandeur d'emploi, sur présentation d'une attestation de moins de 6 mois, bénéficiaires des minima sociaux

Journalistes

Accès

Métro

Lignes 3, 12, 13 et 14 station Saint-Lazare

Lignes 3 et 13, station Saint-Augustin

Lignes 3 et 9, station Havre-Caumartin

Lignes 8, 12 et 14 station Madeleine

Bus

Lignes 32, 43, 49, 84 et 9

Le CMN en bref

Sites archéologiques de Glanum et de Carnac, abbayes de Montmajour et du Mont-Saint-Michel, châteaux d'If et d'Azay-le-Rideau, domaine national de Saint-Cloud, Arc de triomphe ou encore villas Savoye et Cavrois constituent quelques-uns des 100 monuments nationaux, propriétés de l'Etat, confiés au Centre des monuments nationaux.

Premier opérateur public, culturel et touristique avec plus de 10 millions de visiteurs par an, le Centre des monuments nationaux conserve et ouvre à la visite des monuments d'exception ainsi que leurs parcs et jardins. Ils illustrent, par leur diversité, la richesse du patrimoine français.

S'appuyant sur une politique tarifaire adaptée, le CMN facilite la découverte du patrimoine monumental pour tous les publics. Son fonctionnement repose à plus de 85 % sur ses ressources propres issues notamment de la fréquentation, des librairies-boutiques, des locations d'espaces ou encore du mécénat. Fondé sur un système de péréquation, le Centre des monuments nationaux est un acteur de solidarité patrimoniale. Les monuments bénéficiaires permettent la réalisation d'actions culturelles et scientifiques sur l'ensemble du réseau, rejoint récemment par des sites confiés par d'autres opérateurs : la villa Kérylos (propriété de l'Institut de France), la chapelle de Berzé-la-Ville (Académie de Mâcon), le musée Ochier (Ville de Cluny), l'ensemble Cap-moderne (Conservatoire du Littoral). Par ailleurs, le CMN travaille actuellement avec la ville de Saint-Ouen à l'élaboration d'un projet scientifique pour l'avenir de son château et restaure et mène les projets d'ouverture au public de l'Hôtel de la Marine pour 2020 et du château de Villers-Cotterêts à l'horizon 2022.

Enfin, en 2014, le CMN a souhaité s'affirmer comme tête de file dans le numérique appliqué à l'univers patrimonial. En créant son Incubateur du patrimoine en 2018, il a réaffirmé sa volonté d'être au plus près de l'innovation.

Retrouvez le CMN sur



Facebook : www.facebook.com/leCMN



Twitter : [@leCMN](https://twitter.com/leCMN)



Instagram : [@leCMN](https://www.instagram.com/leCMN)



YouTube : www.youtube.com/c/lecmn

Monuments placés sous la responsabilité du CMN pour être ouverts à la visite

Auvergne-Rhône-Alpes

Château d'Aulteribe
Monastère royal de Brou à Bourg-en-Bresse
Château de Chareil-Cintrat
Château de Voltaire à Ferney
Trésor de la cathédrale de Lyon
Ensemble cathédral du Puy-en-Velay
Château de Villeneuve-Lembron

Bourgogne-Franche-Comté

Chapelle des Moines de Berzé-la-Ville
Cathédrale de Besançon
et son horloge astronomique
Château de Bussy-Rabutin
Abbaye de Cluny

Bretagne

Grand cairn de Barnenez
Sites mégalithiques de Carnac
Site des mégalithes de Locmariaquer
Maison d'Ernest Renan à Tréguier

Centre-Val de Loire

Château d'Azay-le-Rideau
Château de Bouges
Crypte et tour de la cathédrale de Bourges
Palais Jacques Cœur à Bourges
Tour de la cathédrale de Chartres
Château de Châteaudun
Château de Fougères-sur-Bièvre
Maison de George Sand à Nohant
Château de Talcy
Cloître de la Psalette à Tours

Grand Est

Château de La Motte Tilly
Palais du Tau à Reims
Tours de la cathédrale de Reims

Hauts-de-France

Tours et trésor de la cathédrale d'Amiens
Château de Coucy
Villa Cavrois à Croix
Château de Pierrefonds
Château de Villers-Cotterêts
Colonne de la Grande Armée à Wimille

Ile-de-France

Château de Champs-sur-Marne
Château de Jossigny
Château de Maisons
Villa Savoye à Poissy et sa loge
Domaine national de Rambouillet
Domaine national de Saint-Cloud
Basilique cathédrale de Saint-Denis
Maison des Jardies à Sèvres
Château de Vincennes

Normandie

Abbaye du Bec-Hellouin
Château de Carrouges
Abbaye du Mont-Saint-Michel

Nouvelle Aquitaine

Tour Pey-Berland à Bordeaux
Château de Cadillac
Abbaye de La Sauve-Majeure
Grotte de Pair-non-Pair
Château de Puyguilhem
Site archéologique de Montcaret
Sites préhistoriques de la Vallée de la Vézère : Abri de Cap-Blanc, Grotte des Combarelles, Grotte de Font-de-Gaume, Gisement de La Ferrassie, Gisement de La Micoque, Abri de Laugerie-Haute, Gisement du Moustier, Abri du Poisson
Tours de la Lanterne, Saint-Nicolas et de la Chaîne à La Rochelle
Château d'Oiron
Site gallo-romain de Sanxay
Abbaye de Charroux

Occitanie

Tours et remparts d'Aigues-Mortes
Château d'Assier
Abbaye de Beaulieu-en-Rouergue
Château et remparts de la cité de Carcassonne
Château de Castelnaud-Bretenoux
Site archéologique et musée d'Enserune
Château de Gramont
Château de Montal
Site archéologique de Montmaurin
Forteresse de Salses
Fort Saint-André de Villeneuve-lez-Avignon

Paris

Arc de triomphe
Chapelle expiatoire
Colonne de Juillet – Place de la Bastille
Conciergerie
Hôtel de la Marine
Tours de la cathédrale Notre-Dame
Domaine national du Palais-Royal
Panthéon
Sainte-Chapelle
Hôtel de Sully

Pays-de-la-Loire

Château d'Angers
Maison de Georges Clemenceau à Saint-Vincent-sur-Jard

Provence-Alpes-Côte d'Azur

Cloître de la cathédrale de Fréjus
Site archéologique de Glanum
Château d'If
Villa Kérylos
Trophée d'Auguste à La Turbie
Place forte de Mont-Dauphin
Abbaye de Montmajour
Site Eileen Gray-Etoile de Mer-Le Corbusier à Roquebrune-Cap-Martin
Hôtel de Sade à Saint-Rémy-de-Provence
Monastère de Saorge
Abbaye du Thoronet